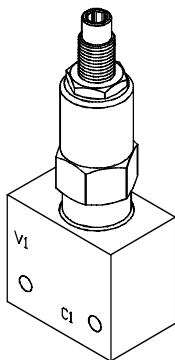
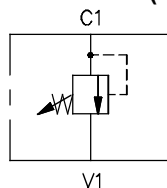


◆ **MODEL 型式**
VRVL08-20



◆ **CONTROL PORT(S) 動作形式**

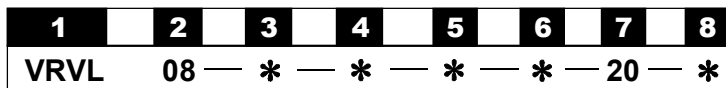


Body Material 閥體材質	Maximum Pressure 最大壓力 bar	Weight 重量 Kg
Aluminum (standard) 鋁 (標準)	240 (3481 psi)	0.55 (1.22 lbs)
Nodular Ductile-Iron 球墨鑄鐵	350 (5076 psi)	0.85 (1.88 lbs)
Steel 鋼	350 (5076 psi)	0.85 (1.88 lbs)

◆ **SPECIFICATIONS 規格**

Model Number 型式號碼	Maximum Pressure 最大壓力 bar	Flow 流量 lpm	Weight 重量 Kg
VRVL08-20	315 (4569 psi)	20 (5.28 gpm)	0.55 (1.22 lbs)
Fluid Type 流體型式		ISO VG 32,46,68	
Viscosity 黏性 cSt		10~400 (59~1854SSU)	
Operating Temperature 操作溫度 °C		-15~70 (-5~158°F)	
Contamination Level 污染標準		ISO4406. 21/19/16 NAS1638,10	

◆ **HOW TO ORDER 編號說明**



1 VALVE SERIES 系列名稱

VRVL= CARTRIDGE TYPE RELIEF VALVES
插入式調壓閥

2 SUBPLATE MOUNTING SIZE 稱呼口徑

Size : 08

3 ADJUSTMENT PRESSURE 壓力調整範圍

Order 編號	Adjustment pressure 壓力調整範圍
06	4 ~ 140 (bar)
12	70 ~ 120 (bar)
24	7 ~ 220 (bar)
31	27 ~ 315 (bar)

4 PORTS DIMENSIONS 接口尺寸

A : 1/4 B : 3/8

5 THREADED TYPE 螺紋規格

1P: PT 2N: NPT 3G: PF(G) 4A: SAE 5B: BSP

6 ADJUSTMENT OPTION 調整選擇

NONE	NONE:TOOL ADJUST 無：工具調整式	
K	K:HAND-BAR ADJUST K：手把調整式	

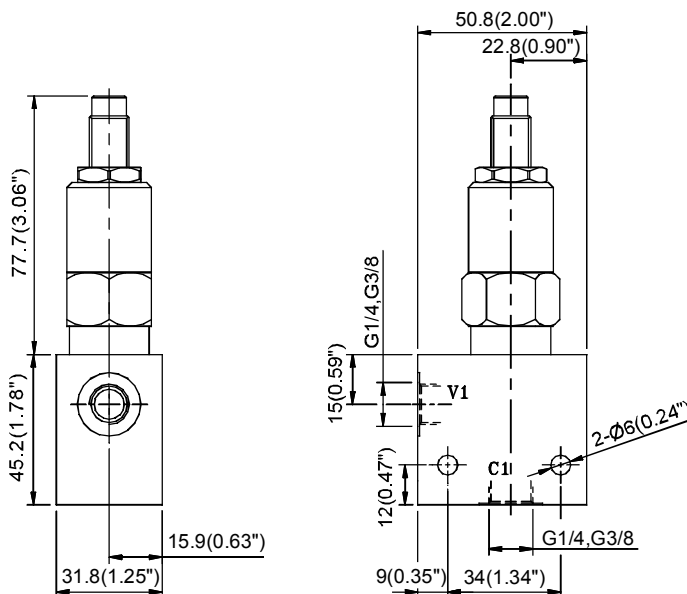
7 DESIGN NO 設計編號

8 BODY MATERIAL 閥體材質

NONE (Standard): Aluminum-alloy
無 (標準)：鋁合金
D : Nodular Ductile-Iron 球墨鑄鐵
S : Steel 鋼質

◆ **DIMENSIONS**

外型尺寸圖

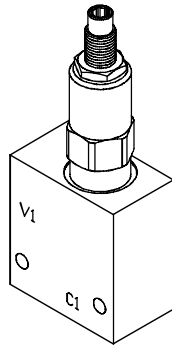


PRESSURE CONTROL VALVES 壓力控制閥

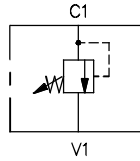
VRVL SERIES CARTRIDGE TYPE RELIEF VALVES VRVL 系列插入式調壓閥

MODEL 型式

VRVL10-26



CONTROL PORT(S) 動作形式



Body Material 閥體材質	Maximum Pressure 最大壓力 bar	Weight 重量 Kg
Aluminum (standard) 鋁 (標準)	240 (3481 psi)	0.75 (1.66 lbs)
Nodular Ductile-Iron 球墨鑄鐵	350 (5076 psi)	1.3 (2.87 lbs)
Steel 鋼	350 (5076 psi)	1.3 (2.87 lbs)

SPECIFICATIONS 規格

Model Number 型式號碼	Maximum Pressure 最大壓力 bar	Flow 流量 lpm	Weight 重量 Kg
VRVL10-26	340 (4931 psi)	110 (29.06 gpm)	0.75 (1.66 lbs)
Fluid Type 流體型式		ISO VG 32,46,68	
Viscosity 黏性 cSt		10~400 (59~1854SSU)	
Operating Temperature 操作溫度 °C		-15~70 (-5~158°F)	
Contamination Level 污染標準		ISO4406. 21/19/16 NAS1638,10	

HOW TO ORDER 編號說明

1	2	3	4	5	6	7	8
VRVL	10	*	*	*	*	26	*

1 VALVE SERIES 系列名稱

VRVL= CARTRIDGE TYPE RELIEF VALVES
插入式調壓閥

2 SUBPLATE MOUNTING SIZE 稱呼口徑

Size : 10

3 ADJUSTMENT PRESSURE 壓力調整範圍

Order 編號	Adjustment pressure 壓力調整範圍
02	* ~ 25 (bar)
10	10 ~ 100 (bar)
24	20 ~ 240 (bar)
34	20 ~ 340 (bar)

4 PORTS DIMENSIONS 接口尺寸

A : 1/2 B : 3/8

5 THREADED TYPE 螺紋規格

1P : PT 2N : NPT 3G : PF(G) 4A : SAE 5B : BSP

6 ADJUSTMENT OPTION 調整選擇

NONE	NONE: TOOL ADJUST 無 : 工具調整式	
K	K: HAND-BAR ADJUST K : 手把調整式	

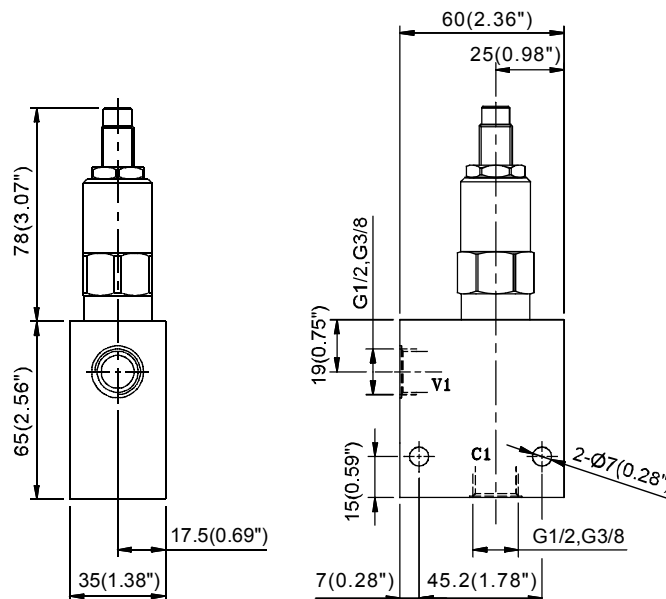
7 DESIGN NO 設計編號

8 BODY MATERIAL 閥體材質

NONE (Standard): Aluminum-alloy
無 (標準): 鋁合金
D : Nodular Ductile-Iron 球墨鑄鐵
S : Steel 鋼質

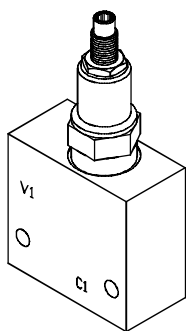
DIMENSIONS 外型尺寸圖

外型尺寸圖

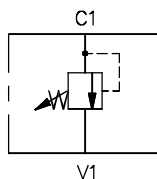


◆ **MODEL 型 式**

VRVL12-26



◆ **CONTROL PORT(S) 動作形式**

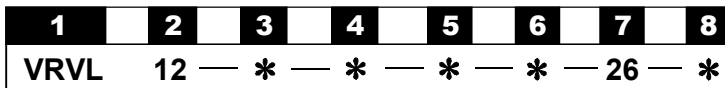


Body Material 閥體材質	Maximum Pressure 最大壓力 bar	Weight 重量 Kg
Aluminum (standard) 鋁 (標準)	240 (3481 psi)	1 (2.21 lbs)
Nodular Ductile-Iron 球墨鑄鐵	350 (5076 psi)	2.2 (4.85 lbs)
Steel 鋼	350 (5076 psi)	2.2 (4.85 lbs)

◆ **SPECIFICATIONS 規 格**

Model Number 型式號碼	Maximum Pressure 最大壓力 bar	Flow 流量 lpm	Weight 重量 Kg
VRVL12-26	340 (4931 psi)	180 (47.55 gpm)	1 (2.21 lbs)
Fluid Type 流體型式		ISO VG 32,46,68	
Viscosity 黏性 cSt		10~400 (59~1854SSU)	
Operating Temperature 操作溫度 °C		-15~70 (-5~158°F)	
Contamination Level 污染標準		ISO4406. 21/19/16 NAS1638,10	

◆ **HOW TO ORDER 編號說明**



1 VALVE SERIES 系列名稱

VRVL= CARTRIDGE TYPE RELIEF VALVES
插入式調壓閥

2 SUBPLATE MOUNTING SIZE 稱呼口徑

Size : 12

3 ADJUSTMENT PRESSURE 壓力調整範圍

Order 編號	Adjustment pressure 壓力調整範圍
02	* ~ 25 (bar)
10	10 ~ 100 (bar)
24	20 ~ 240 (bar)
34	20 ~ 340 (bar)

4 PORTS DIMENSIONS 接口尺寸

A: 1/2 B: 3/4

5 THREADED TYPE 螺紋規格

1P: PT 2N: NPT 3G: PF(G) 4A: SAE 5B: BSP

6 ADJUSTMENT OPTION 調整選擇

NONE	NONE: TOOL ADJUST 無: 工具調整式	
K	K: HAND-BAR ADJUST K: 手把調整式	

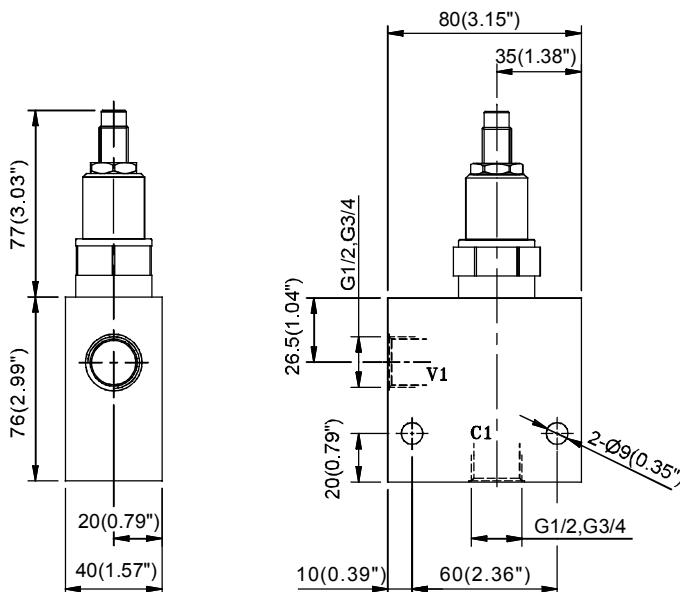
7 DESIGN NO 設計編號

8 BODY MATERIAL 閥體材質

NONE (Standard): Aluminum-alloy
無 (標準): 鋁合金
D: Nodular Ductile-Iron 球墨鑄鐵
S: Steel 鋼質

◆ **DIMENSIONS**

外型尺寸圖

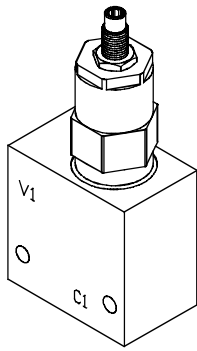


PRESSURE CONTROL VALVES 壓力控制閥

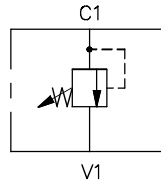
VRVL SERIES CARTRIDGE TYPE RELIEF VALVES VRVL 系列插入式調壓閥

MODEL 型式

VRVL16-26



CONTROL PORT(S) 動作形式



Body Material 閥體材質	Maximum Pressure 最大壓力 bar	Weight 重量 Kg
Aluminum (standard) 鋁 (標準)	240 (3481 psi)	1.7 (3.75 lbs)
Nodular Ductile-Iron 球墨鑄鐵	350 (5076 psi)	3.2 (7.19 lbs)
Steel 鋼	350 (5076 psi)	3.2 (7.19 lbs)

SPECIFICATIONS 規格

Model Number 型式號碼	Maximum Pressure 最大壓力 bar	Flow 流量 lpm	Weight 重量 Kg
VRVL16-26	340 (4931 psi)	265 (70.01 gpm)	1.7 (3.75 lbs)
Fluid Type 流體型式		ISO VG 32,46,68	
Viscosity 黏性 cSt		10~400 (59~1854SSU)	
Operating Temperature 操作溫度 °C		-15~70 (-5~158°F)	
Contamination Level 污染標準		ISO4406.21/19/16 NAS1638,10	

HOW TO ORDER 編號說明

1	2	3	4	5	6	7	8
VRVL	16	*	*	*	*	26	*

1 VALVE SERIES 系列名稱

VRVL= CARTRIDGE TYPE RELIEF VALVES
插入式調壓閥

2 SUBPLATE MOUNTING SIZE 稱呼口徑

Size : 16

3 ADJUSTMENT PRESSURE 壓力調整範圍

Order 編號	Adjustment pressure 壓力調整範圍
02	※ ~ 25 (bar)
10	10 ~ 100 (bar)
24	20 ~ 240 (bar)
34	20 ~ 340 (bar)

4 PORTS DIMENSIONS 接口尺寸

A : 3/4 B : 1"

5 THREADED TYPE 螺紋規格

1P: PT 2N: NPT 3G: PF(G) 4A: SAE 5B: BSP

6 ADJUSTMENT OPTION 調整選擇

NONE	NONE: TOOL ADJUST 無 : 工具調整式	
K	K: HAND-BAR ADJUST K : 手把調整式	

7 DESIGN NO 設計編號

8 BODY MATERIAL 閥體材質

NONE (Standard): Aluminum-alloy
無 (標準): 鋁合金
D : Nodular Ductile-Iron 球墨鑄鐵
S : Steel 鋼質

DIMENSIONS 外型尺寸圖

外型尺寸圖

