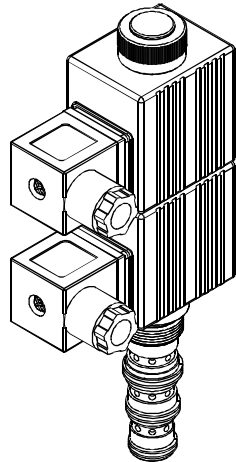


# SOLENOID OPERATED CARTRIDGE VALVES

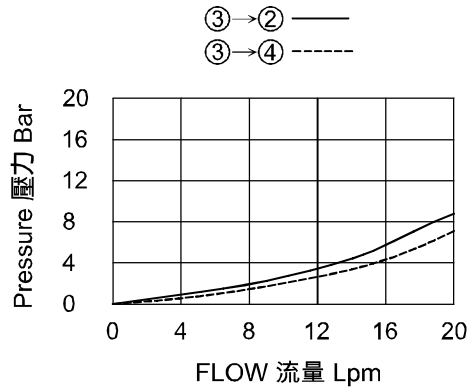
插入式電磁閥

## VWE SERIES Spool 4-Way 3-Position VWE 系列閥蕊 四方向 三方位

### ◆ MODEL 型 式 VWE10-C2



### ◆ PERFORMANCE 特性曲線



### ◆ SPECIFICATIONS 規 格

Model Number 型式號碼	Maximum Pressure 最大壓力 bar	Maximum Flow 最大流量 lpm	Weight 重量 Kg
VWE10-C2	210 (3046 psi)	20 (5.28 gpm)	1.03 (2.27 lbs)
Fluid Type 流體型式		ISO VG 32, 46, 68	
Viscosity 黏性 cSt		10~400 (59~1854 SSU)	
Operating Temperature 操作溫度 °C		-15~70 (-5~158°F)	
Contamination Level 污染標準		ISO4406. 21/19/16 NAS1638,10	

### ◆ HOW TO ORDER 編號說明

<b>1</b>	<b>2</b>	<b>3</b>	<b>4</b>	<b>5</b>
VWE	10	— C2	— A1	— *

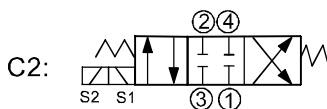
#### 1 VALVE SERIES 系列名稱

VWE= Spool 4-Way 3-Position  
閥蕊 四方向 三方位

#### 2 SUBPLATE MOUNTING SIZE 稱呼口徑

Size:10  
Cavity 孔口: CS10-4N  
See Page Appendixes-A\_004  
見附錄A\_004 頁面

#### 3 CONTROL PORT(S) 動作形式



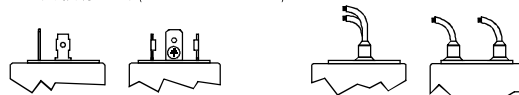
#### 4 TYPE OF COIL 線圈類型

Non: Without Coil 無記號:無線圈  
A1 : RAC110V 60/50HZ      D1 : DC12V  
A2 : RAC220V 60/50HZ      D2 : DC24V

#### 5 WIRING TYPE 接線型式

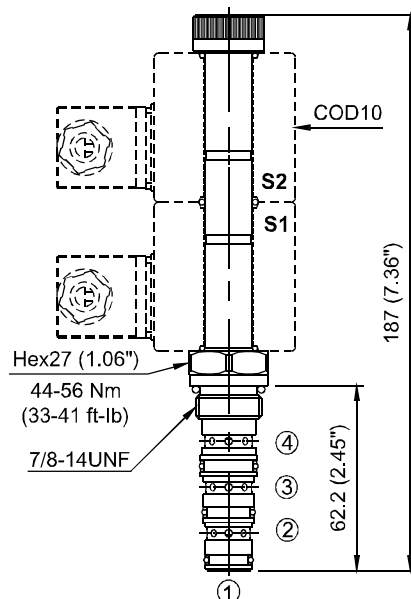
Non: WIRING BOX TYPE  
(DIN 43650-A / ISO4400)  
無接線盒式 (DIN 43650-A/ISO4400)

X: DOUBLE LEAD  
雙接線方式



※ For more technical information of wiring type please refer to the appendixes-D or contact with us.  
接線型式的詳細技術資料請查附錄-D或與我們聯繫。

### ◆ DIMENSIONS 外型尺寸圖



A  
016

VWE